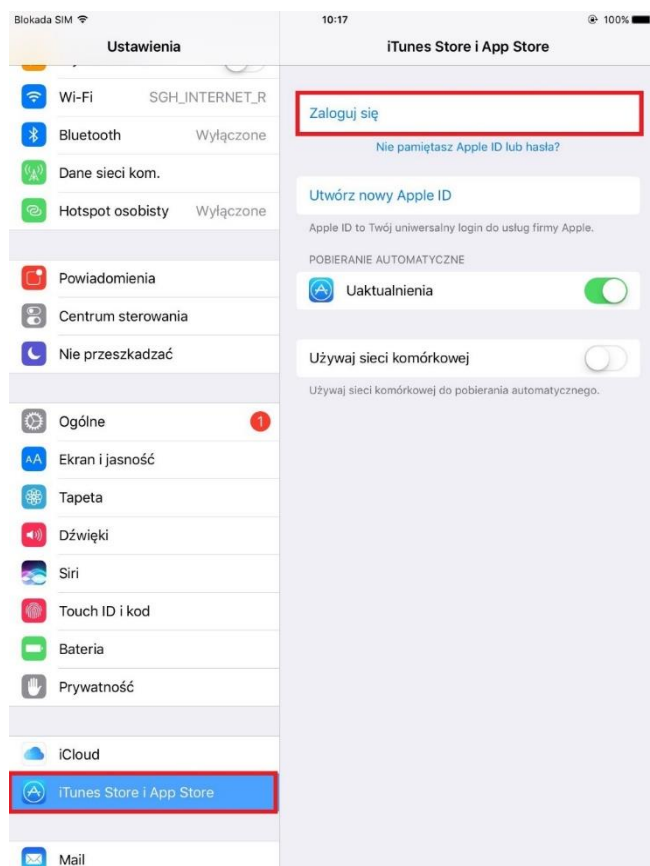


INSTRUKCJA KONFIGURACJI SKRZYNKI POCZTOWEJ NA URZĄDZENIU MOBILNYM Z SYSTEMEM iOS



1. Aby uruchomić pocztę uczelnianą na telefonie lub tablecie z systemem iOS, należy skorzystać z aplikacji Microsoft Outlook, którą można pobrać z App Store. Aby ją pobrać musimy połączyć się z Internetem poprzez sieć WIFI lub komórkowy transfer danych. Następnie należy zalogować się do aplikacji App Store. W tym celu musimy wejść w *Ustawienia* na ekranie pulpitu, następnie wybrać opcję *iTunes Store i App Store*, a na koniec zalogować się do konta Apple ID (Rys. 1).

Rys. 1



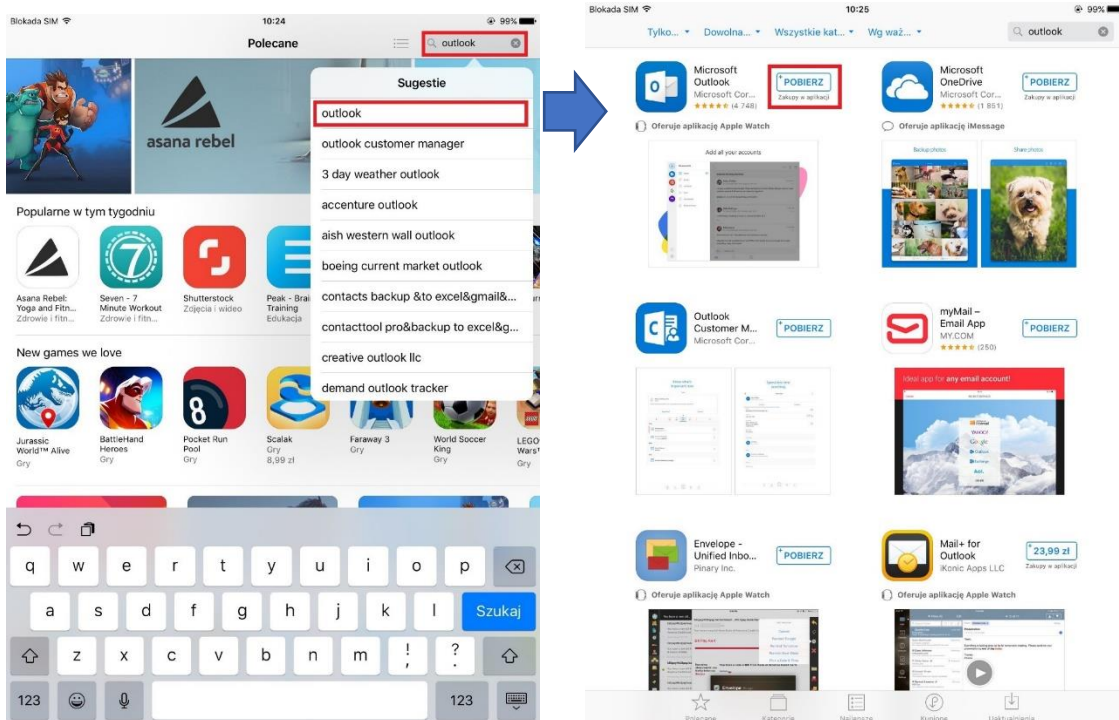
2. W kolejnym ekranie wyświetli nam się pole do logowania. Należy zalogować się loginem i hasłem, które było ustawione przy rejestracji konta w Apple ID (Rys. 2).

Rys. 2



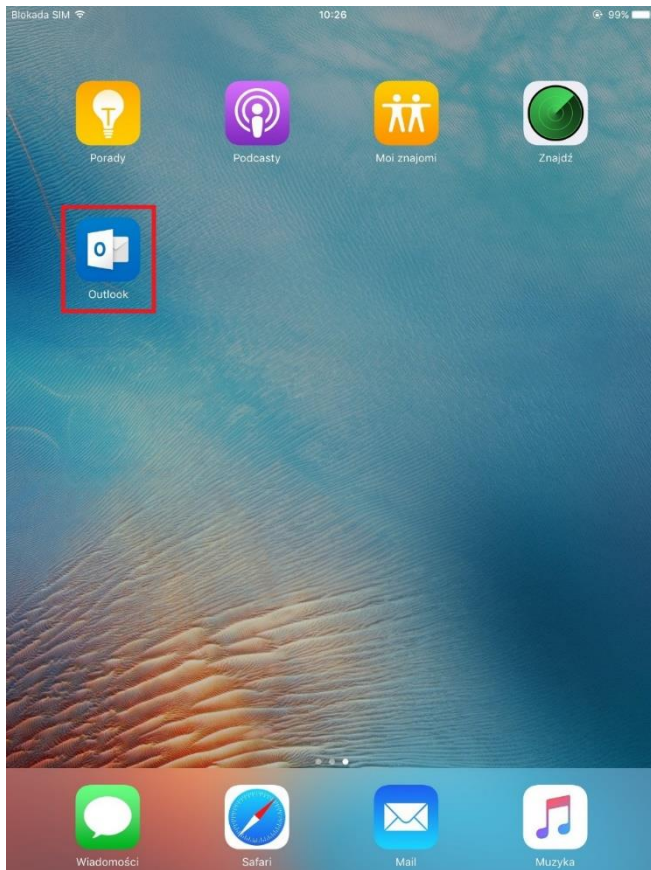
3. Następnie uruchamiamy App Store i pobieramy aplikację *Outlook* (Rys. 3).

Rys. 3



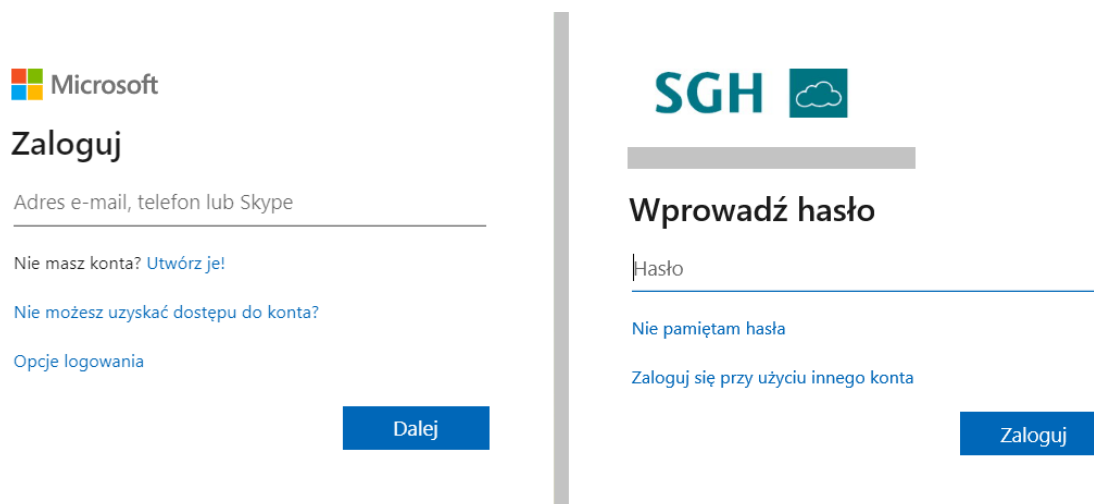
4. Po zainstalowaniu aplikacji, na pulpicie naszego urządzenia utworzy się skrót do aplikacji *Outlook*, którą należy uruchomić (Rys. 4).

Rys. 4



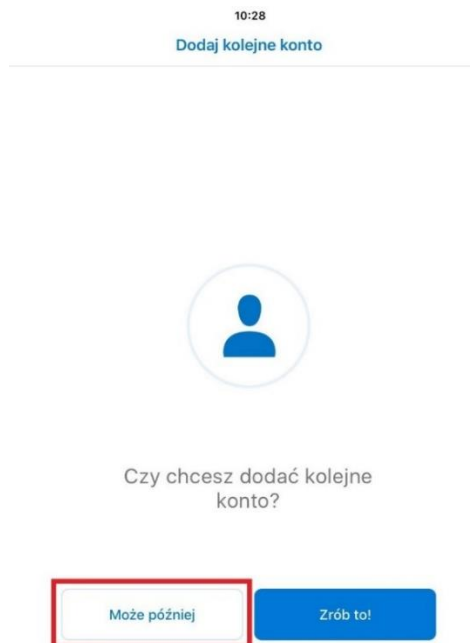
5. Po uruchomieniu aplikacji *Outlook* wyświetli się ekran logowania do poczty. W tym miejscu należy wprowadzić pełen adres email i wybrać *Dalej*. Następnie wyświetli się okno do wpisania hasła, po wpisaniu aktualnego hasła należy wybrać *Zaloguj* (Rys. 5).

Rys. 5



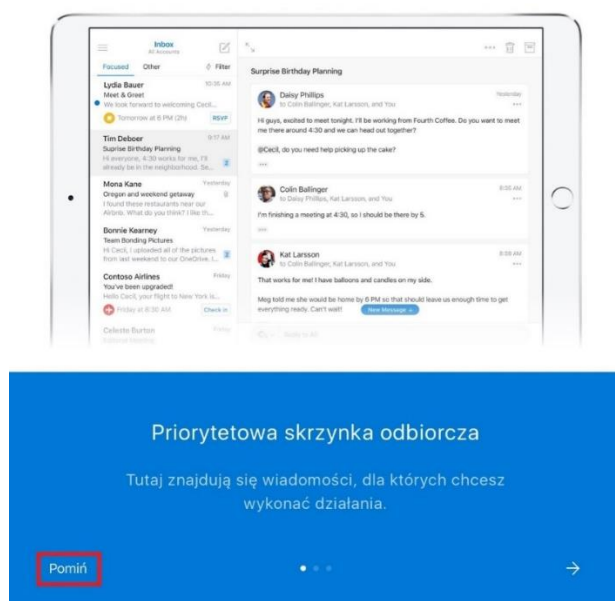
- Po zalogowaniu zostaniemy przekierowani do ekranu *Dodaj kolejne konto*, w którym na dole ekranu wybieramy przycisk *Może później* (Rys. 6).

Rys. 6



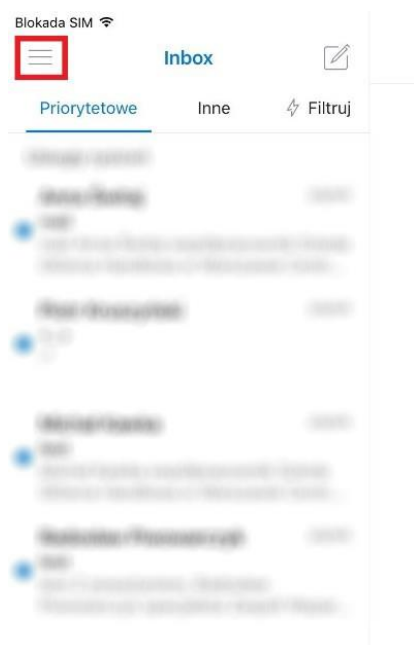
- Kolejny ekran to krótka instrukcja najważniejszych funkcji, którą możemy pominąć, wybierając przycisk *Pomiń* w lewym dolnym rogu (Rys. 7).

Rys. 7



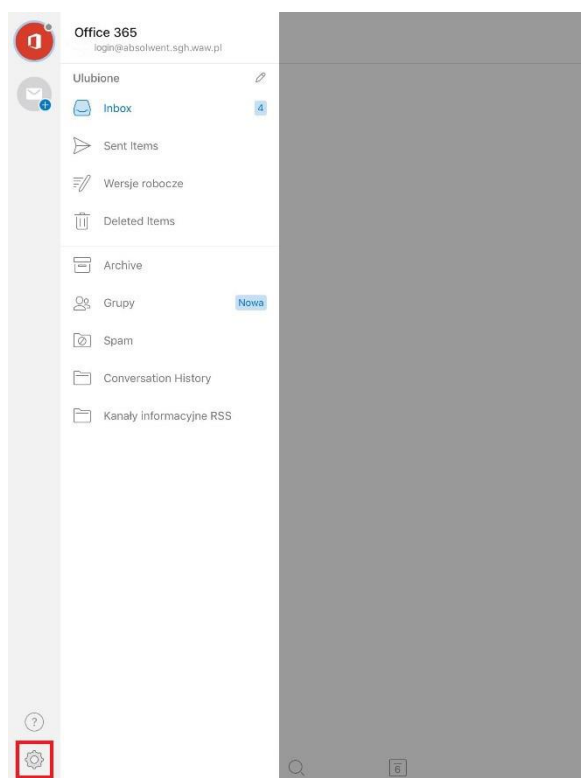
8. Po poprawnym skonfigurowaniu skrzynki pocztowej, pojawi nam się widok skonfigurowanej poczty (Rys. 8). W przypadku dodania kolejnego konta pocztowego należy wybierać przycisk opcji w lewym górnym rogu.

Rys. 8



9. Otworzy się okno Opcji, z którego wybieramy przycisk ustawień w lewym dolnym rogu (Rys. 9)

Rys. 9



10. Po wyświetleniu okna Ustawienia wybieramy opcję Dodaj konto a następnie Dodaj konto e-mail (Rys. 10). Następnie rozpocznie się proces konfiguracji nowego konta od pkt. 5 do pkt 8.

Rys. 10

