

# SGH – PLAN BUDYNKU W

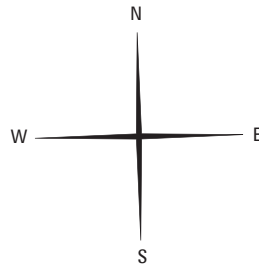
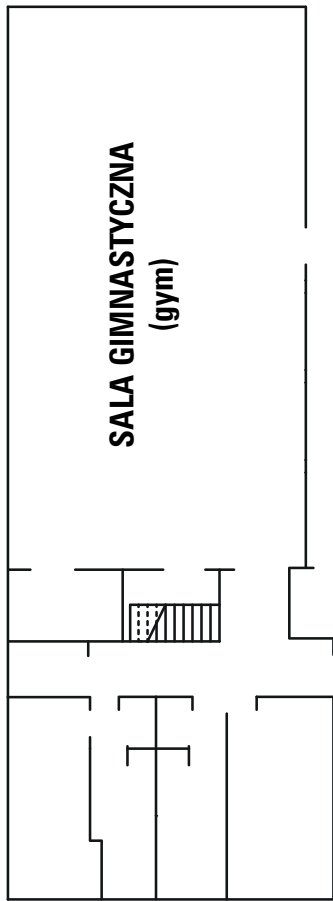
## PLAN OF BUILDING W

jednostki dydaktyczne (teaching units)

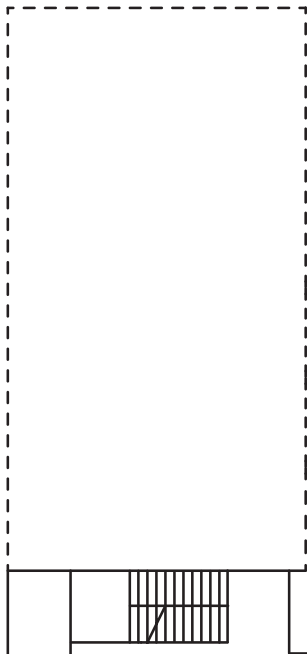
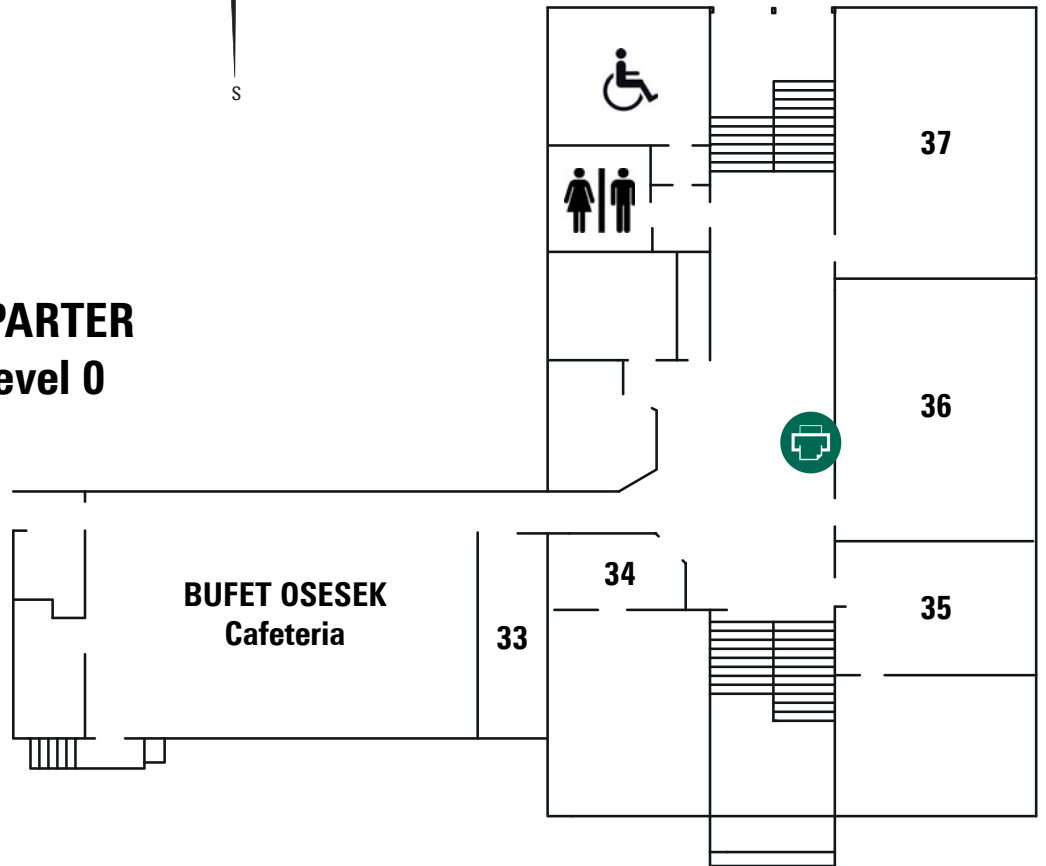
### **Kolegium Ekonomiczno-Społeczne (Collegium of Socio-Economics)**

Biuro Kolegium (Collegium of Socio-Economics Office)	51, 52, 53
Instytut Bankowości (Institute of Banking)	76 <sup>Ⓢ</sup> , 79
Zakład Bankowości Detalicznej i Korporacyjnej (Retail and Corporate Banking Unit (IB))	79
Zakład Bankowości Inwestycyjnej (Investment Banking Unit)	79
Zakład Bezpieczeństwa Systemu Bankowego (Banking Safety Net Unit)	79
Zakład Doradztwa i Usług Finansowych (Advisory and Financial Services Unit)	79
Zakład Zarządzania Ryzykiem Finansowym (Financial Risk Management Unit)	79
Instytut Filozofii, Socjologii i Socjologii Ekonomicznej (Institute of Philosophy, Sociology and Economic Sociology)	48 <sup>Ⓢ</sup>
Zakład Filozofii (Philosophy Unit)	46
Zakład Socjologii (Sociology Unit)	47
Zakład Socjologii Ekonomicznej (Economic Sociology Unit)	42
Instytut Gospodarstwa Społecznego (Institute of Social Economy)	66b
Zakład Polityki Edukacyjnej i Naukowej (Educational and Scientific Policy Unit)	66c
Zakład Polityki Społecznej (Social Policy Unit)	66c, 66d <sup>Ⓢ</sup>
Instytut Prawa (Institute of Law)	34 <sup>Ⓢ</sup>
Instytut Studiów Międzynarodowych (Institute of International Studies)	63
Zakład Bezpieczeństwa Międzynarodowego (International Security Unit)	63
Katedra Administracji Publicznej (Department of Public Administration)	78 <sup>Ⓢ</sup>
Katedra Historii Gospodarczej i Społecznej (Department of Economic and Social History)	74 <sup>Ⓢ</sup>
Katedra Rozwoju Regionalnego i Przestrzennego (Department of Regional and Spatial Development)	64, 68
Zakład Przedsiębiorczości (Entrepreneurship Unit)	64
Zakład Rozwoju Regionalnego i Lokalnego (Regional and Local Development Unit)	64
Zakład Zarządzania w Sektorze Publicznym (Management in Public Sector Unit)	64
Zakład Ekonomii Środowiska i Zasobów Naturalnych (Environmental and Resource Economics Unit)	64
Katedra Skarbowości (Department of Treasury)	72 <sup>Ⓢ</sup>
Katedra Studiów Politycznych (Department of Political Studies)	66a, 66b, 66d <sup>Ⓢ</sup>
Katedra Teorii Systemów Ekonomicznych (Department of Economic Systems Theory)	81 <sup>Ⓢ</sup>
Katedra Ubezpieczenia Społecznego (Department of Social Insurance)	35 <sup>Ⓢ</sup>
Katedra Unii Europejskiej im. J. Monneta (Jean Monnet Chair of the European Union)	65 <sup>Ⓢ</sup> , 66
Taiwan-European Union Studies Centre	62
<b>Pozostałe (other)</b>	
sale wykładowe (lecture rooms)	36, 37, 43, 44, 45, 60, 61
sala konferencyjna (conference rooms)	49/50
sala gimnastyczna (gym)	parter (level 0)
bufet OSESEK (cafeteria)	parter (level 0)

Ⓢ – sekretariat (secretariat)



**PARTER**  
**level 0**



**PIĘTRO 1**  
**level 1**

