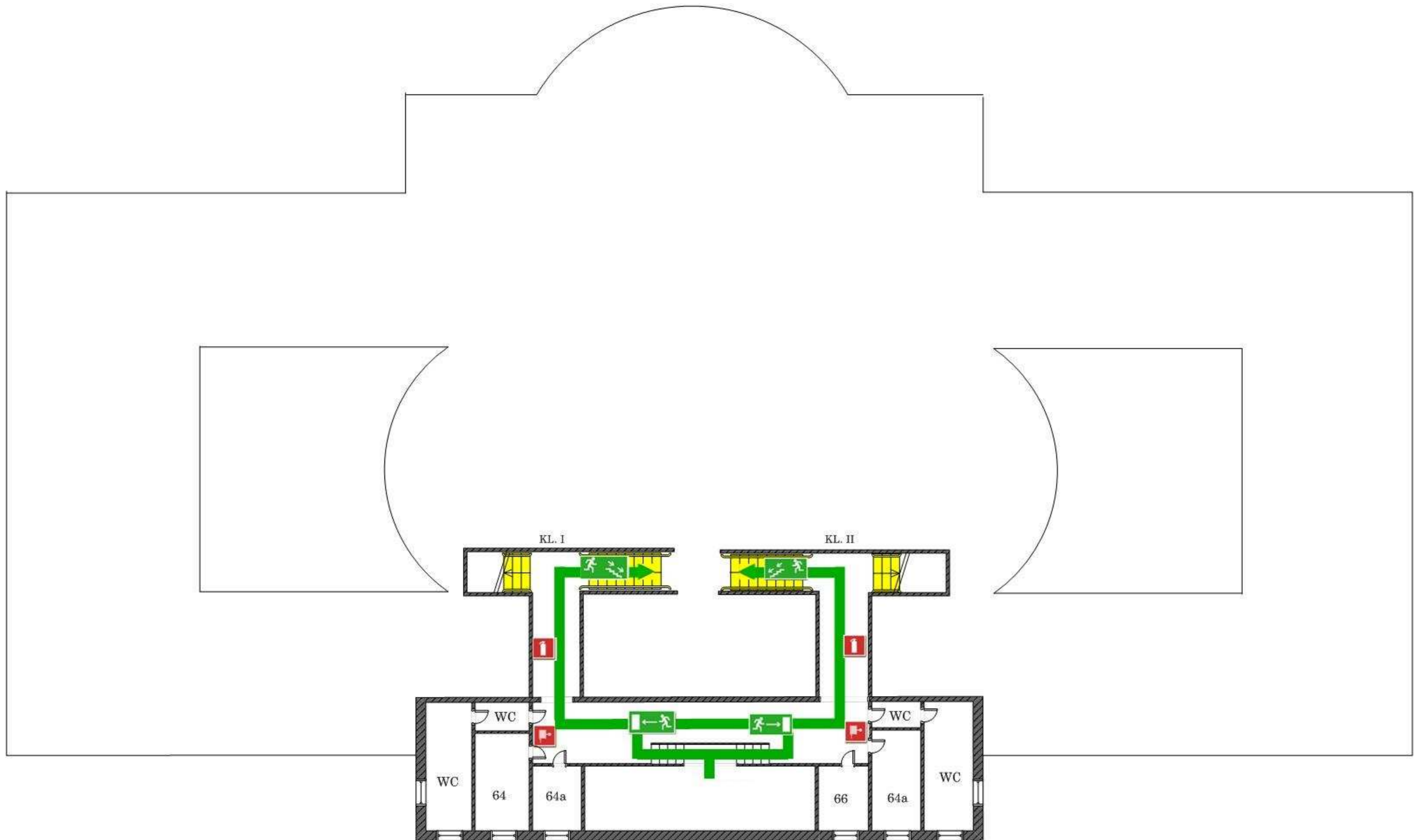


INSTRUKCJA BEZPIECZEŃSTWA POŻAROWEGO

PLAN EWAKUACJI LUDZI

RZUT ANTRESOLI

GMACH GŁÓWNY SGH Bud."G"



W PRZYPADKU ZAUWAŻENIA POŻARU LUB INNEGO NIEBEZPIECZEŃSTWA:

■ POWIADOM OSOBY BEZPOŚREDNIO ZAGROŻONE

■ ALARMUJ STRAŻ POŻARNĄ



JEŚLI USŁYSZYSZ ALARM OPUŚĆ BUDYNEK NAJBLIŻSZYM WYJŚCIEM



998

