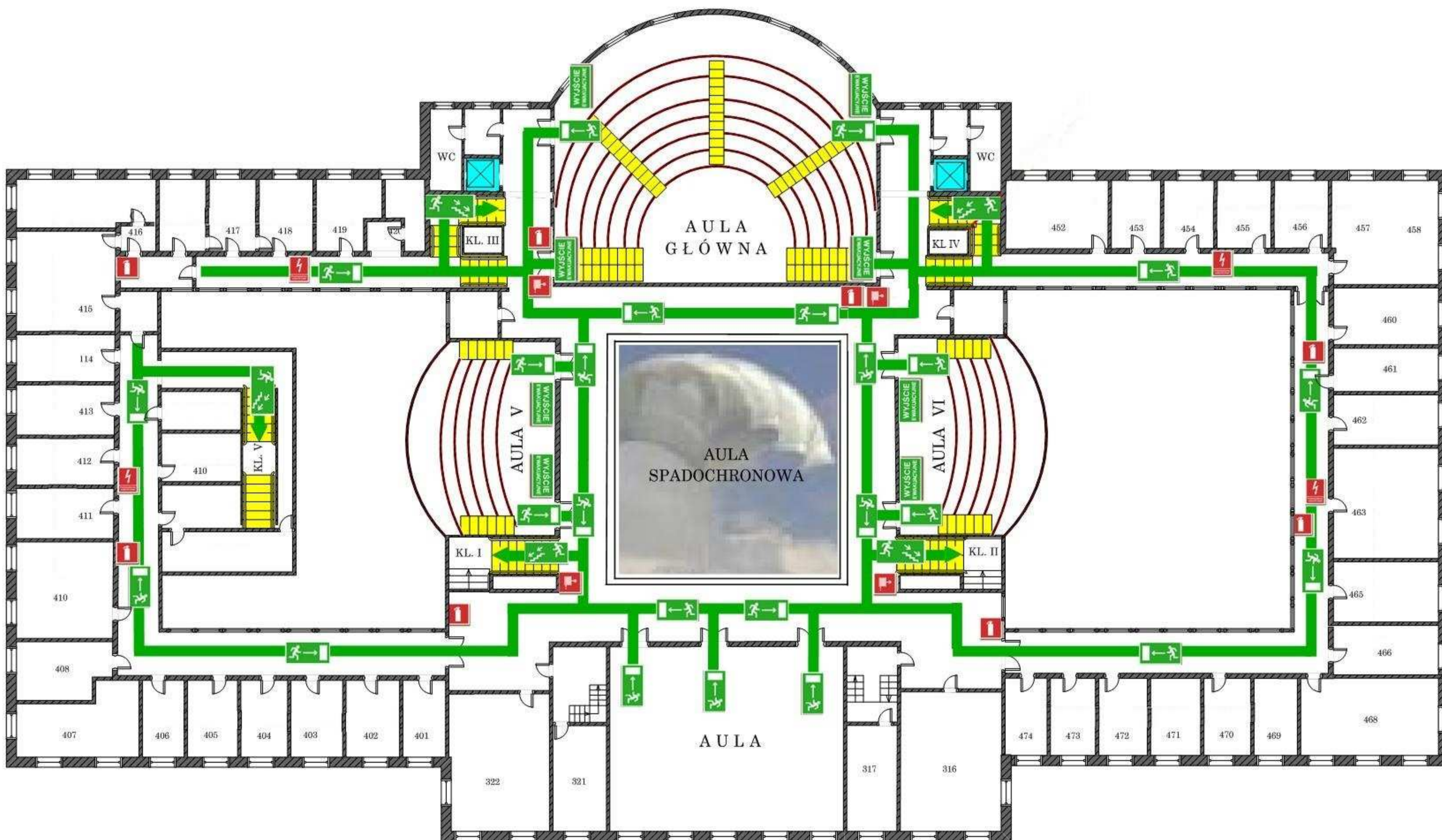


# INSTRUKCJA BEZPIECZEŃSTWA POŻAROWEGO

## PLAN EWAKUACJI LUDZI

RZUT III PIĘTRA

GMACH GŁÓWNY SGH Bud."G"



W PRZYPADKU ZAUWAŻENIA POŻARU LUB INNEGO NIEBEZPIECZEŃSTWA:

 POWIADOM OSOBY BEZPOŚREDNIO ZAGROŻONE

 ALARMUJ STRAŻ POŻARNĄ



JEŚLI USŁYSZYSZ ALARM OPUŚĆ BUDYNEK NAJBLIŻSZYM WYJŚCIEM



998

